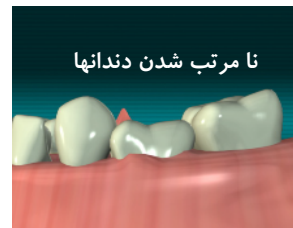
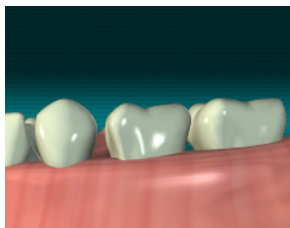


## اهمیت دندانهای شیری و دندان ۶ سالگی

### ♣ دندانهای شیری :

خیلی از افراد هنوز تصور می‌کنند که دندانهای شیری اهمیتی ندارند. چرا که به زودی جایشان را به دندانهای دائمی خواهند داد. در صورتیکه این دندانها در زمانی که در دهان هستند، وظایف اساسی را بعهده دارند و بعضی از آنها تا سن ۱۲ سالگی هم در دهان باقی می‌مانند. عمده وظایف دندانهای شیری سالم به شرح ذیل می‌باشد:

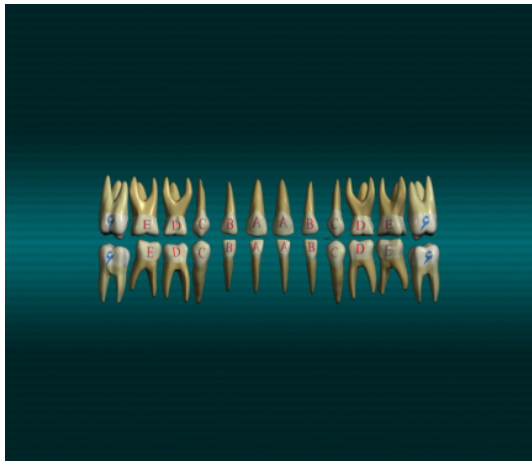
- حفظ فضای لازم برای رویش دندانهای دائمی. دندانهای شیری به عنوان راهنمای رویش صحیح دندانهای دائمی محسوب می‌شوند. بنابراین اگر زودتر از دست بروند سبب جابجایی و نامرتب شدن دندانهای دائمی بدلیل کمبود فضا خواهند شد که درمان آن هزینه گزافی به خانواده‌ها تحمیل خواهد کرد. همچنین در صورتیکه دندانهای شیری بیش از زمان لازم در دهان باقی بمانند، باعث بروز مشکلات رویشی دندانهای دائمی می‌گردند (شکل ۶-۲).
- کمک به رشد و تکامل صورت. در صورتیکه دندانهای شیری زود کشیده شوند، رشد فکی بدرستی انجام نخواهد شد.
- اهمیت در جویدن و هضم غذا. کودک در حال رشد به تغذیه مناسب نیاز دارد و تغذیه مناسب با دندانهای پوسیده دچار اشکال شده و سلامت کودک را به خطر می‌اندازد.
- اهمیت در تکلم و بیان صحیح حروف. بنابراین از لحاظ رفتاری کودک راحت‌تر با کودکان دیگر ارتباط برقرار می‌کند.
- آسیب‌هایی که به دندانهای قدامی شیری وارد می‌شود، ممکن است سبب عفونی شدن آنها شده و تغییراتی از جمله تغییر رنگ، نقص در شکل و کج شدن جوانه دندانهای دائمی زیرین خود را باعث خواهند شد. به عبارتی، پوسیدگی دندان شیری می‌تواند موجب آسیب به جوانه دندانهای دائمی زیرین خود گردد.



زود کشیده شدن دندانهای شیری و یا دیر افتادن آنها باعث کمبود فضا برای رشد دندانهای دائمی می‌شود. لذا این دندان در هنگام رشد، با مشکل مواجه شده و کج و نامرتب در دهان ظاهر می‌شوند.

## ♣ دندان ۶ سالگی و علت اهمیت آن:

- این دندان اولین آسیای بزرگ دائمی می‌باشد که به دندان ۶ سالگی معروف است و زمان رویش آن هم در ۶ سالگی است. این دندان الگوی رویش سایر دندانهای دائمی است و اگر در جای صحیح خود در زمان مناسب رویش پیدا کند، تقریباً می‌توان انتظار داشت که سایر دندانهای دائمی هم صحیح و مرتب رویش یابند.
- محل رویش آن پشت آخرین دندان شیری یعنی دندان آسیای دوم شیری است (شکل ۷-۲). این دندان، اولین دندان دائمی است که جانشین دندان شیری نمی‌شود و بدون افتادن دندان شیری، رویش می‌یابد. لذا اکثر والدین تصور می‌کنند که این دندان شیری است و با این باور غلط که اگر دندان شیری بیافتد، دندان دیگری بدون هیچ مشکلی به جای آن می‌روید، تلاشی برای تمیز نگاه داشتن آن نمی‌شود و این در حالی است که دندان ۶ با تمام اهمیتی که برای آن ذکر شد، باید تا پایان عمر در دهان باقی بماند، اما زودتر پوسیده شده و از بین می‌رود و مشکلات متعدد دندانی بعدی را ایجاد می‌نماید.



دندان ۶ سالگی (اولین دندان آسیای بزرگ دائمی) و محل رویش آن در فک.  
این دندان در پشت آخرین دندان شیری رویش می‌یابد.

منبع: کتاب دانستنیهای بهداشت دهان و دندان